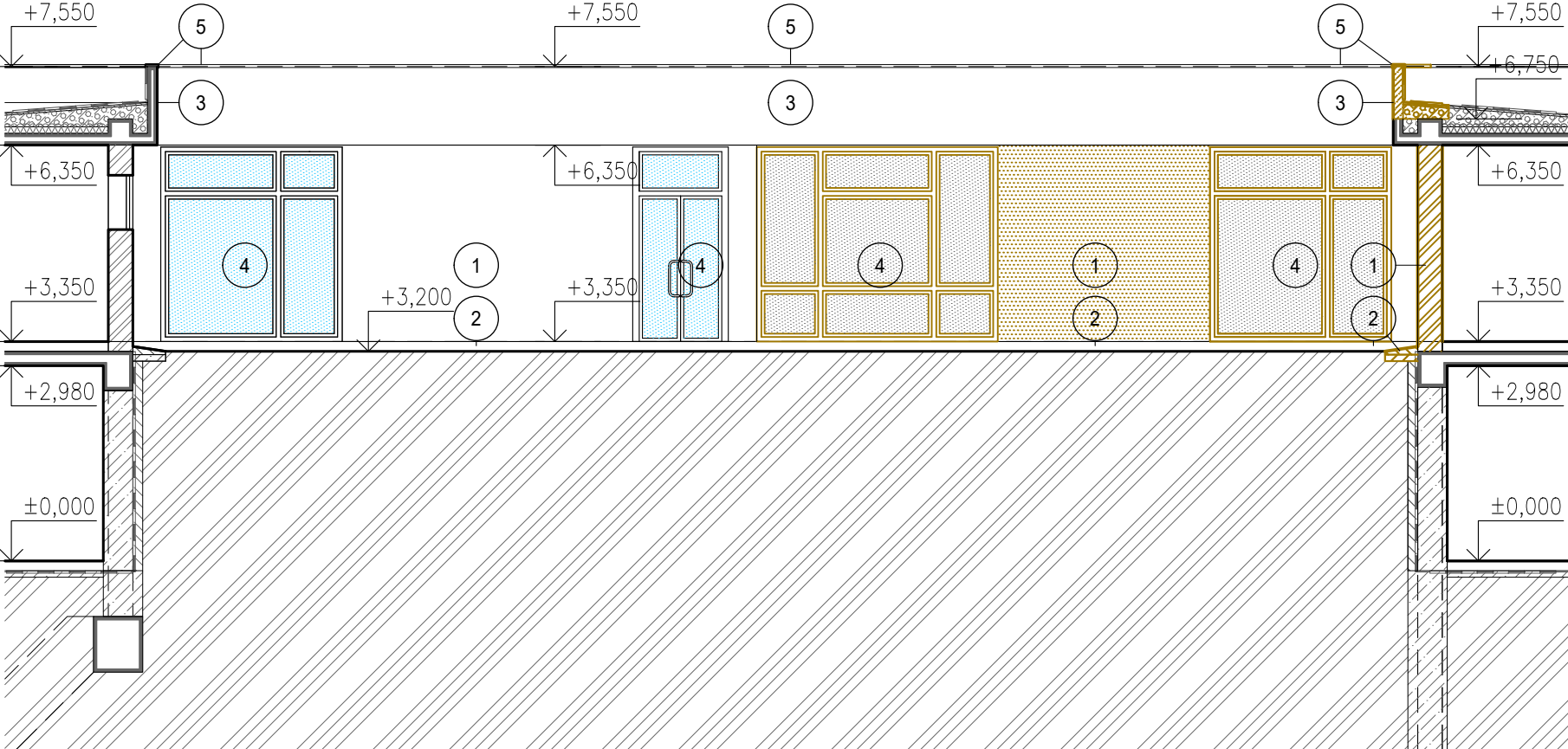
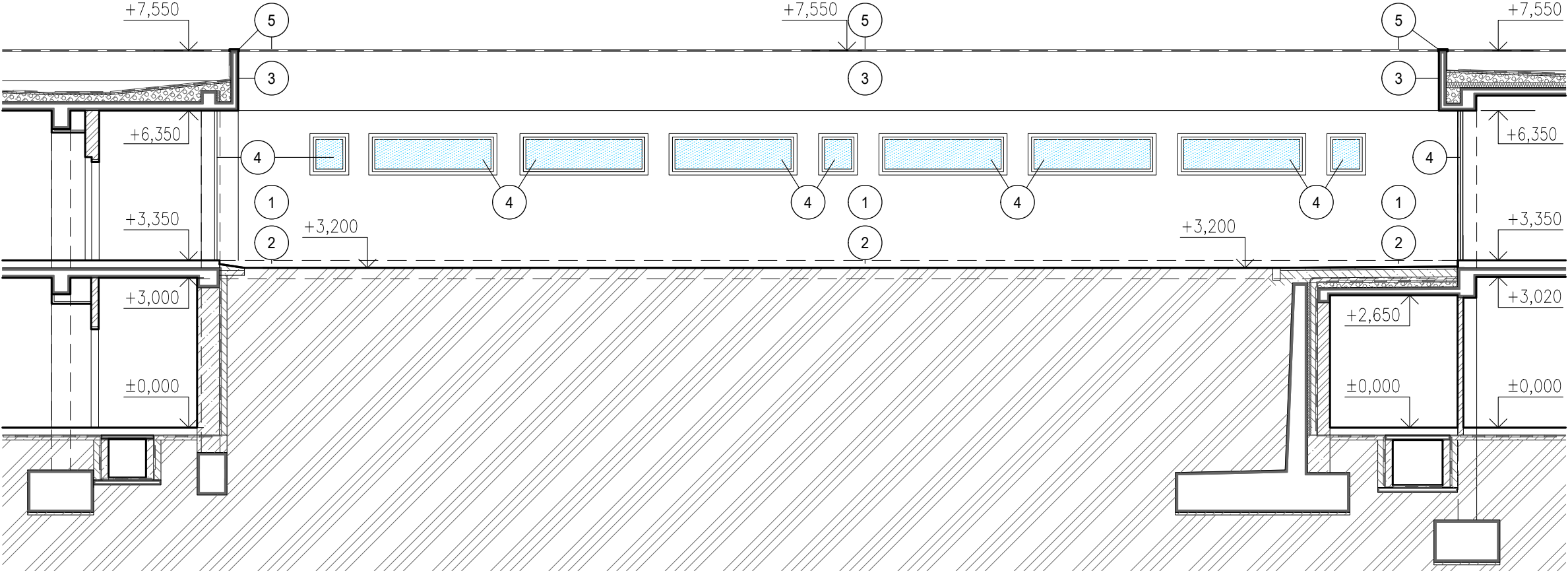


Pohled atria - jižní průčelí

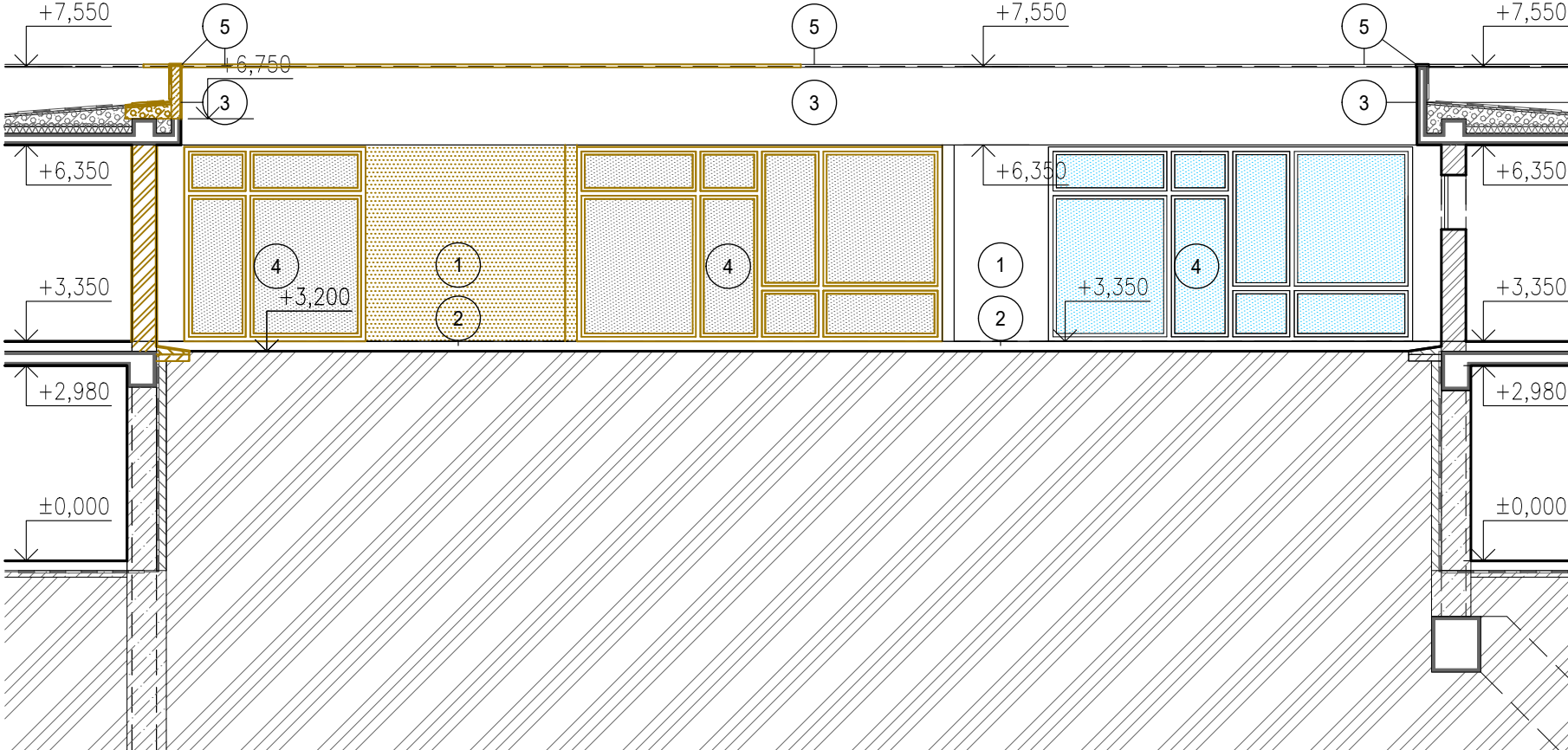


Pohled atria - východní průčelí



- LEGENDA:
- STÁVAJÍCÍ KONSTRUKCE
 - BOURANÉ A DEMONTOVANÉ KONSTRUKCE
 - 1 VÝPLŇOVÉ ZDIVO
 - 2 OBKLAD SOKLU VÝŠKY 100mm A OKAPNÍ CHODNÍČEK
 - 3 ŽELEZOBETONOVÁ ATIKA TL. 150mm
 - 4 HLINIKOVÉ VÝPLNĚ OTVORŮ – IZOLAČNÍ SKLO
 - 5 KLEMPÍŘSKÉ PRVKY Z POZINK. LAKOVANÉHO PLECHU


Pohled atria - severní průčelí



Pohled atria - západní průčelí



±0,000 = čistá podlaha 1.NP = 442,65 m.n.m

 <div><div>Ne vypracovanou dokumentaci se vztahuje zákon č. 478/92 Sb. a autor si vyhrazuje právo písemného souhlasu při případném přestání třetím osobám.</div><div><div>Modernizace a rozšíření balneo provozu lázeňský dům AURORA</div><div>- Etapa I. Rozšíření slatinných koupelí</div></div></div>	DPS	
	Zakázka číslo	1042-11/2024
INVESTOR	Datum	17.7.2025
	Měřítko	1:100
Obsah	Pohledy atria - stávající stav a bourací práce	
Z. Projektant	stav. Vladimír LÍKAŘ	
Vypracoval	stav. Vladimír LÍKAŘ, Ing. Jan LÍKAŘ	
Kreslil	Petr KOLÁŘ	
Číslo výkresu		D.1.1.3.10